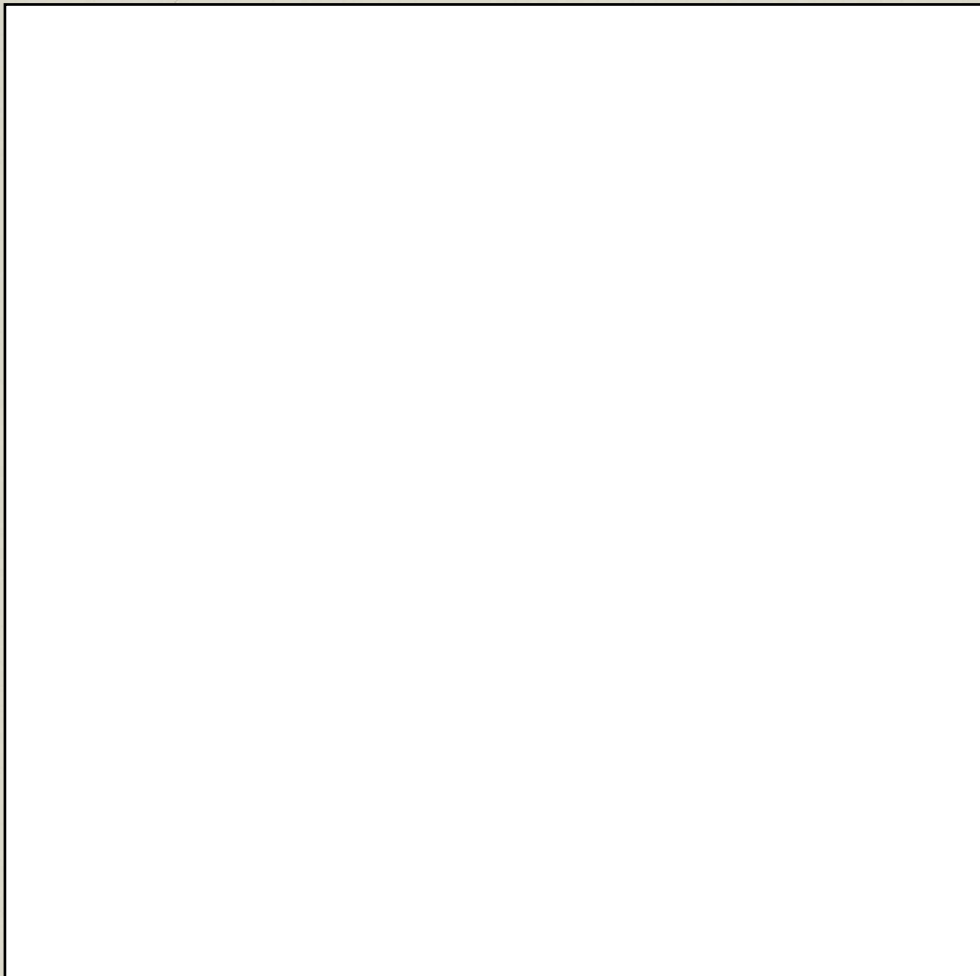


Coloriage

Miró utilise des couleurs et des formes qui reviennent souvent dans ses œuvres. Avec la liste de ces symboles, amuse-toi à les repérer sur les gravures de l'exposition puis dessine ton œuvre à la manière de Miró et deviens un artiste à ton tour !



- Les **étoiles** symbolisent la poésie pour Miró.
- Les **lunes** indiquent la nuit et ressemblent parfois à des bras ou des jambes de petits personnages.
- Les **notes de musique** évoquent le son. Regarder un tableau fait appel à tous les sens.
- Les **cercles** sont parfois comme les yeux de ces personnages qui se dessinent.
- Le **bleu** correspond à l'esprit et la spiritualité.
- Le **jaune** rappelle à Miró le soleil qui brille.
- Le **rouge** représente la vie.

Musée
Goya
Castres

Livret jeux

jeune public

Exposition

MIRÓ

HOMMAGE À GAUDI
L'espace et la couleur

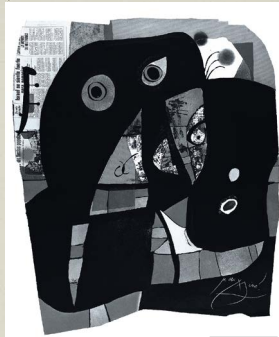
du **15 avril**
au **4 juin 2023**

castres
Tarn - France

Jeu d'observation

Mots croisés

Les gravures de la série *Gaudí* exposées ici sont très colorées. Dans chaque salle, observe bien les œuvres pour reconnaître celles reproduites ici en noir et blanc. Note ainsi le numéro qui se trouve sur le cartel.

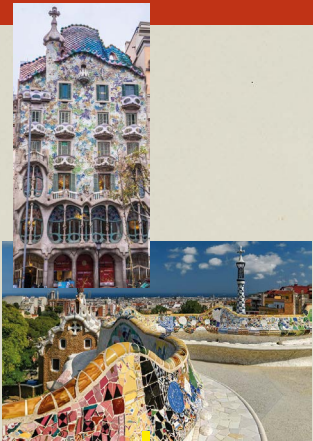


Miró et son environnement artistique en quelques dates



Début de la construction de la Sagrada Família à Barcelone, imaginée par Antoni Gaudí qui inspirera Miró.

1882



Joan Miró naît à Barcelone, en Espagne.

1893

Construction du Parc Güell et de la Casa Batlló à Barcelone par Gaudí.

1900 et 1914



Miró expose ses œuvres pour la première fois à Barcelone.

1918

Miró s'installe à Paris et rencontre beaucoup d'artistes.

1920



Mort d'Antoni Gaudí renversé par un tramway à Barcelone.

1926



Miró expose pour la première fois à Paris chez son ami Aimé Maeght.

1947

Miró réalise les gravures exposées au musée et intitulées Série *Gaudí*.

1976-1979

Miró meurt à Palma de Majorque, où il vivait et avait fait construire son atelier par Josep Lluís Sert.

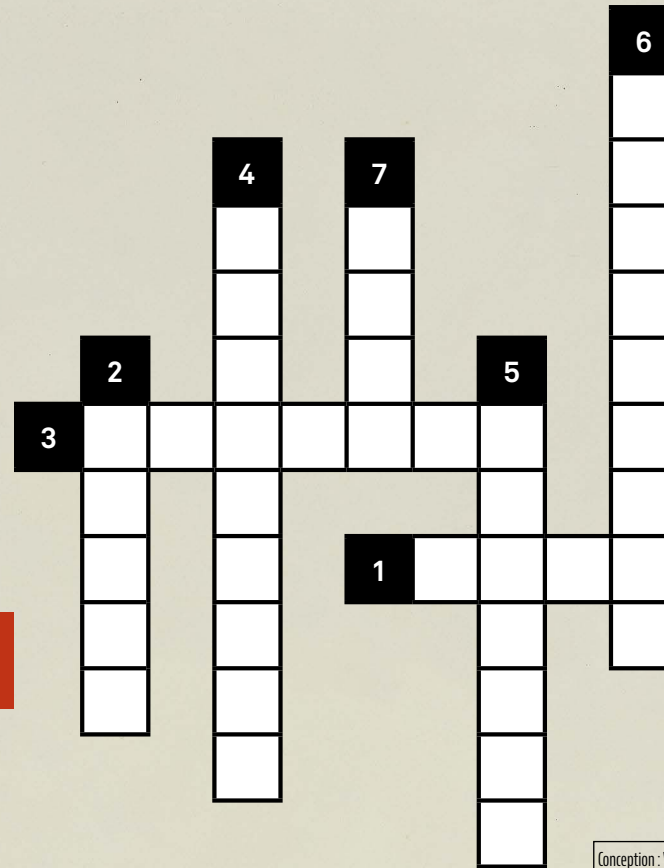
1983

Le musée Goya achète les premières gravures de la Série *Gaudí*.

2003

Le musée Goya achète le dernier exemplaire de la série, la planche n°XVII.

2022



- 1 C'est le prénom de l'artiste exposé.
- 2 C'est le nom de l'architecte à qui Miró rend hommage dans cette série.
- 3 C'est la technique utilisée par Miró pour réaliser ses œuvres.
- 4 C'est la région d'Espagne d'où sont originaires Miró et Gaudí.
- 5 On retrouve souvent ces éléments du ciel de nuit dans les œuvres de Miró.
- 6 C'est la ville de naissance de Miró.
- 7 Cette couleur symbolise l'esprit et l'imagination chez Miró.

Solutions :
 1 Joan 2 Gaudí 3 Gravure
 4 Catalogne 5 Étoiles
 6 Barcelone 7 Bleu

Conception : Ville de Castres, Musée Goya
 Visuels : Parc Güell, Antoni Gaudí, Jorge Franganillo, 2020 - Casa Batlló, Antoni Gaudí, Cnaan, 2005 - Joan Miró, photographie de Yousuf Karsh, 1965 - Antoni Gaudí i Cornet, portrait par Pau Audouard Deglaire, 1878 - Sagrada Família, C. Messier - Atelier de Miró, Studio Sert, Fondation Pilar et Joan Miró, Palma de Majorque - Joan Miró (Barcelone, 1893 - Palma de Majorque, 1983) - Série *Gaudí* - *Gaudí V*, *Gaudí XIV*, *Gaudí XIX*, *Gaudí XX*, 1976-1979 - Gravures - Collection musée Goya - © Successió Miró / Adago, Paris, 2023
 Impression : Couleurs d'Autan - Avril 2023